




CUENTA PÚBLICA PARTICIPATIVA 2019

SERVICIO DE SALUD MAGALLANES

NELSON REYES SILVA
DIRECTOR

SERVICIO DE SALUD MAGALLANES



- 
- 1.- Nuestra Región
 - 2.- Nuestra Red Asistencial
 - 3.- Satisfacción Usuaría
 - 4.- Subdirección Gestión Asistencial
 - 5.- Subdirección Atención Primaria de Salud APS
 - 6.- Subdirección Recursos Humanos
 - 7.- Subdirección Recursos Físicos y Financieros
 - 8.- Hitos
 - 9.- Desafíos

NUESTRA REGIÓN



Somos **166.533** habitantes

♂ **85.254**

Hombres

♀ **80.293**

Mujeres

122.639

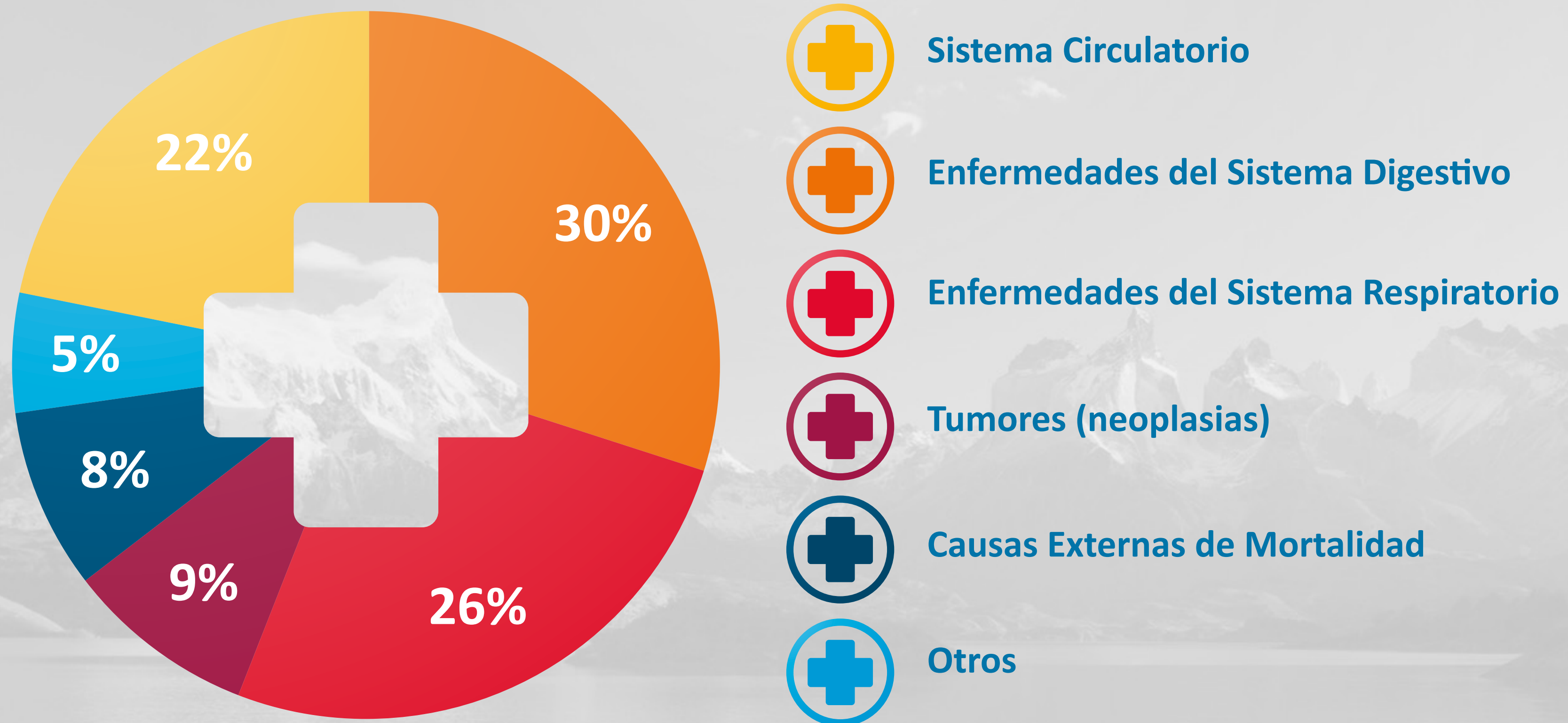
(73,64%)

Beneficiarios

PERFIL EPIDEMIOLÓGICO

Defunciones por grandes grupos de causas. Año 2016

DEFUNCIONES POR GRANDES GRUPOS DE CAUSAS



Fuente DEIS 2016

MAPA RED ASISTENCIAL

ESTABLECIMIENTOS RED ASISTENCIAL SERVICIO DE SALUD MAGALLANES



1 HOSPITAL CLÍNICO MAGALLANES
DR. LAUTARO NAVARRO AVARIA



2 HOSPITAL DE PUERTO NATALES
DR. AUGUSTO ESSMANN BURGOS



3 HOSPITAL COM. DE PORVENIR
DR. MARCO CHAMORRO IGLESIAS



4 HOSPITAL COM. DE PTO. WILLIAMS
CRISTINA CALDERÓN



5 CESFAM
DR. JUAN DAMIANOVIC



6 CESFAM
18 DE SEPTIEMBRE



7 CESFAM
DR. MATEO BENCUR



8 CESFAM
DR. THOMAS FENTON



9 CESFAM
CARLOS IBÁÑEZ



10 CESFAM
DR. JUAN LOZIC



11 CECOSF
FORTALECIENDO VIDAS



12 CECOSF
SANDRA VARGAS



13 CECOSF
RÍO SECO



14 POSTA DE SALUD RURAL
AGUA FRESCA



15 POSTA DE SALUD RURAL
VILLA CAMERÓN



16 POSTA DE SALUD RURAL
LAGUNA BLANCA



17 POSTA DE SALUD RURAL
RÍO VERDE



18 POSTA DE SALUD RURAL
PUNTA DELGADA



19 POSTA DE SALUD RURAL
DOROTEA



20 POSTA DE SALUD RURAL
TORRES DEL PAINE



21 POSTA DE SALUD RURAL
PUERTO EDÉN

MISIÓN / VISIÓN / VALORES



MISIÓN

Nuestra misión como Red Asistencial de Salud, es otorgar acciones de salud coordinada, efectivas y de calidad a los habitantes de la región a lo largo de toda su vida, tendientes a mantener y mejorar la salud de la población en forma equitativa, con un alto nivel de satisfacción.



VISIÓN

Confiamos en tener una salud oportuna, digna, de calidad y moderna para toda la Patagonia.



VALORES

Confianza / Calidad / Dignidad

ORGANIGRAMA

DIRECTOR

Sr. Nelson Reyes Silva

**SUBDIRECCIÓN DE GESTIÓN
ASISTENCIAL**

Dr. Cristian Cabrera

**SUBDIRECCIÓN GESTIÓN DE
DESARROLLO DE LAS PERSONAS**

Sr. Mario Bustamante

**SUBDIRECCIÓN DE RECURSOS FÍSICOS Y
FINANCIEROS**

Sra. Liliana Garrido

**SUBDIRECCIÓN ATENCIÓN
PRIMARIA**

Sra. Verónica Yáñez

SATISFACCIÓN USUARIA Y PARTICIPACIÓN CIUDADANA



Oficina de Información, Reclamos y Sugerencias OIRS

Solicitudes Ciudadanas APS



Total de Reclamos

2018	2019
240	491

↑



Total de Felicitaciones

2018	2019
231	305

↑



Total de Consultas

2018	2019
129.599	128.647

↓

Solicitudes Ciudadanas Hospitales



Total de Reclamos
2018

972

2019

1.202 ↑



Total de Felicitaciones
2018

1.195

2019

1.449 ↑



Total de Consultas
2018

103.618

2019

10.902 ↓

PARTICIPACIÓN CIUDADANA



En los meses de abril, junio, septiembre y diciembre se realizan reuniones de Trabajo Consejo de la Sociedad Civil Servicio de Salud Magallanes COSOC con participación de Voluntariados, Agrupaciones de Derechos Humanos, Pueblos Indígenas, Migrantes, Consejos de Desarrollo y Consejo Consultivo.

PARTICIPACIÓN CIUDADANA



Taller Formación Líderes Comunitarios en Emergencias y Desastres



Jornada Ciudadana “Juntos Hacemos Salud”



Reuniones de Trabajo y Coordinación Consejos de Desarrollo APS

Se realizaron: Jornada de Participación Ciudadana “Juntos Hacemos Salud”, actividad orientada al abordaje de las principales demandas de la ciudadanía temas de salud; un Conversatorio con líderes y representantes comunitarios con la finalidad de elaborar un diagnóstico comunitario sobre amenazas con potencial catastrófico y, la Jornada de Capacitación sobre Transexualidad y Salud con el objetivo principal de sensibilizar a los/as funcionarios/as de la Red Asistencial de Salud sobre la atención a personas Trans.

COMUNICACIONES

Gestión de Prensa



124

Visitas a medios
de comunicación
radiales y televisivos
(Referentes técnicos de
toda la red)

Redes Sociales



2018 | Al día de hoy
5.195 | **7.486** ↑



0 | **2.147** ↑



1.395 | **1.592** ↑

6

Publicaciones
promedio
diarias en RR.SS.



Contamos con nuevo Boletín Digital
SALUD MAGALLANES

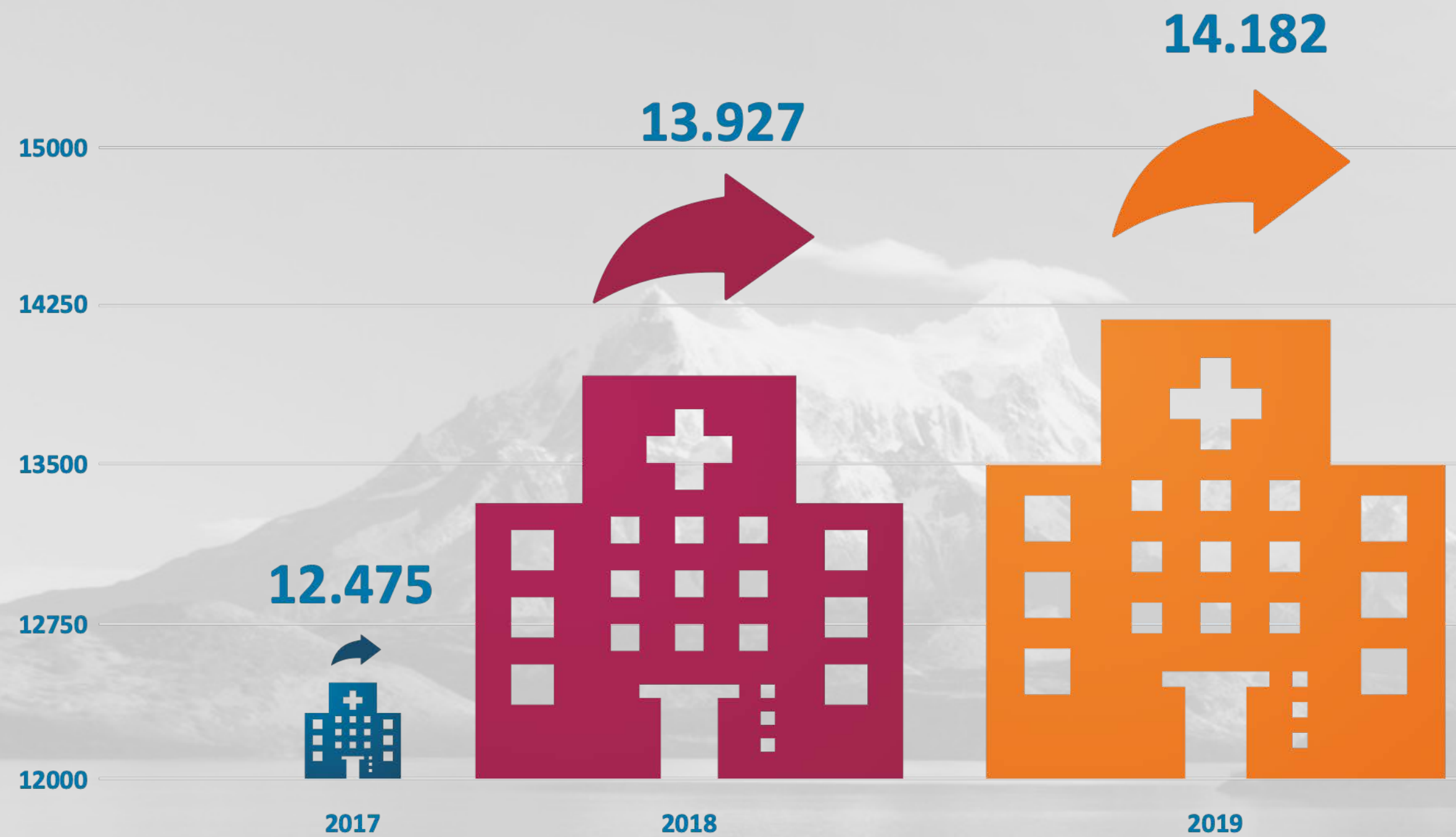
SUBDIRECCIÓN GESTIÓN ASISTENCIAL



SUBDIRECCIÓN DE GESTIÓN ASISTENCIAL

Egresos Hospitalarios

EGRESOS HOSPITALARIOS ENERO DICIEMBRE (2017-2019)



PRINCIPALES EGRESOS



Embarazo,
parto y
puerperio



Enfermedades
del sistema
digestivo



Tumores

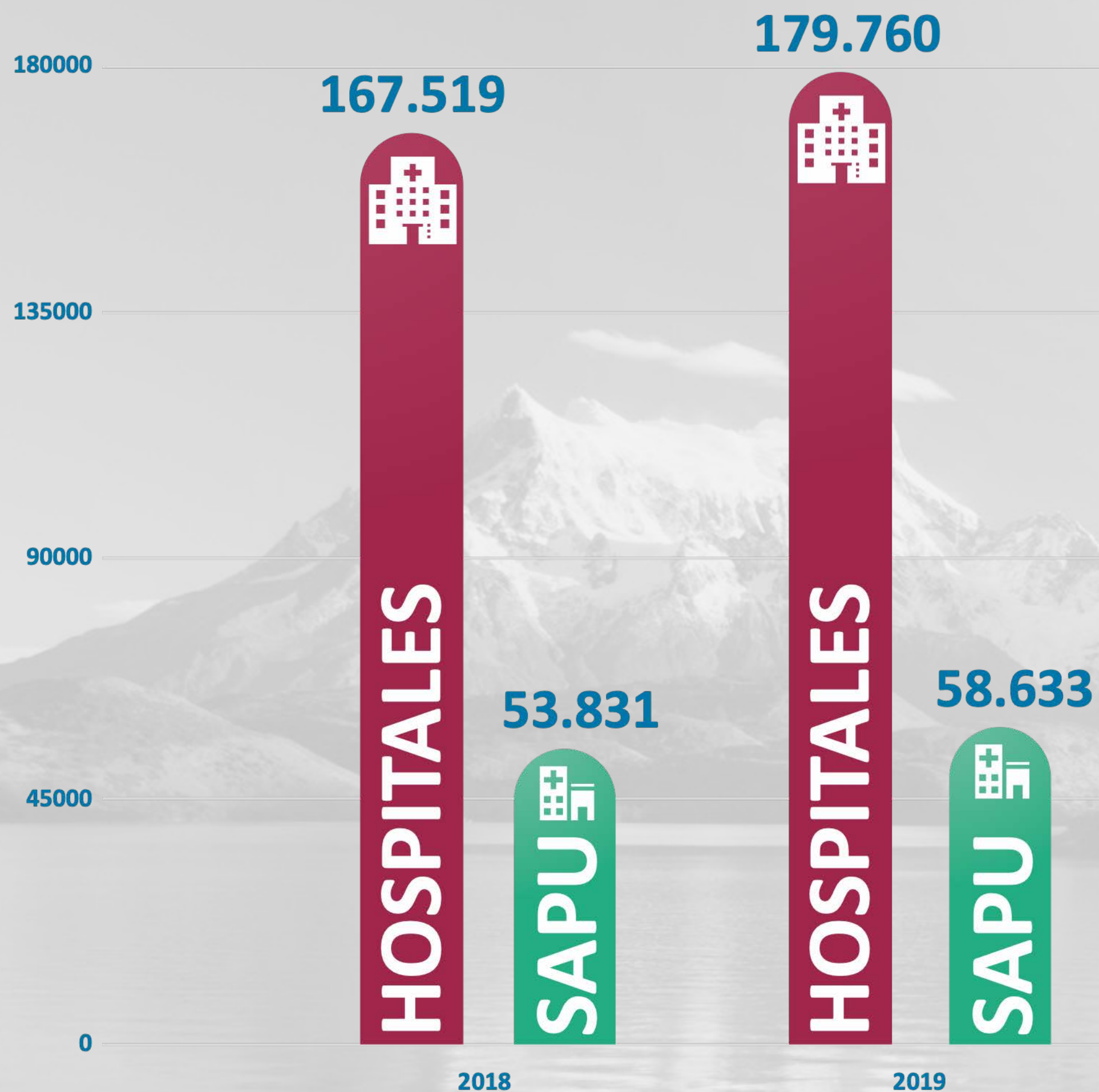


Enfermedades
del sistema
circulatorio

SUBDIRECCIÓN DE GESTIÓN ASISTENCIAL

Atenciones de Urgencia

ATENCIONES DE URGENCIA

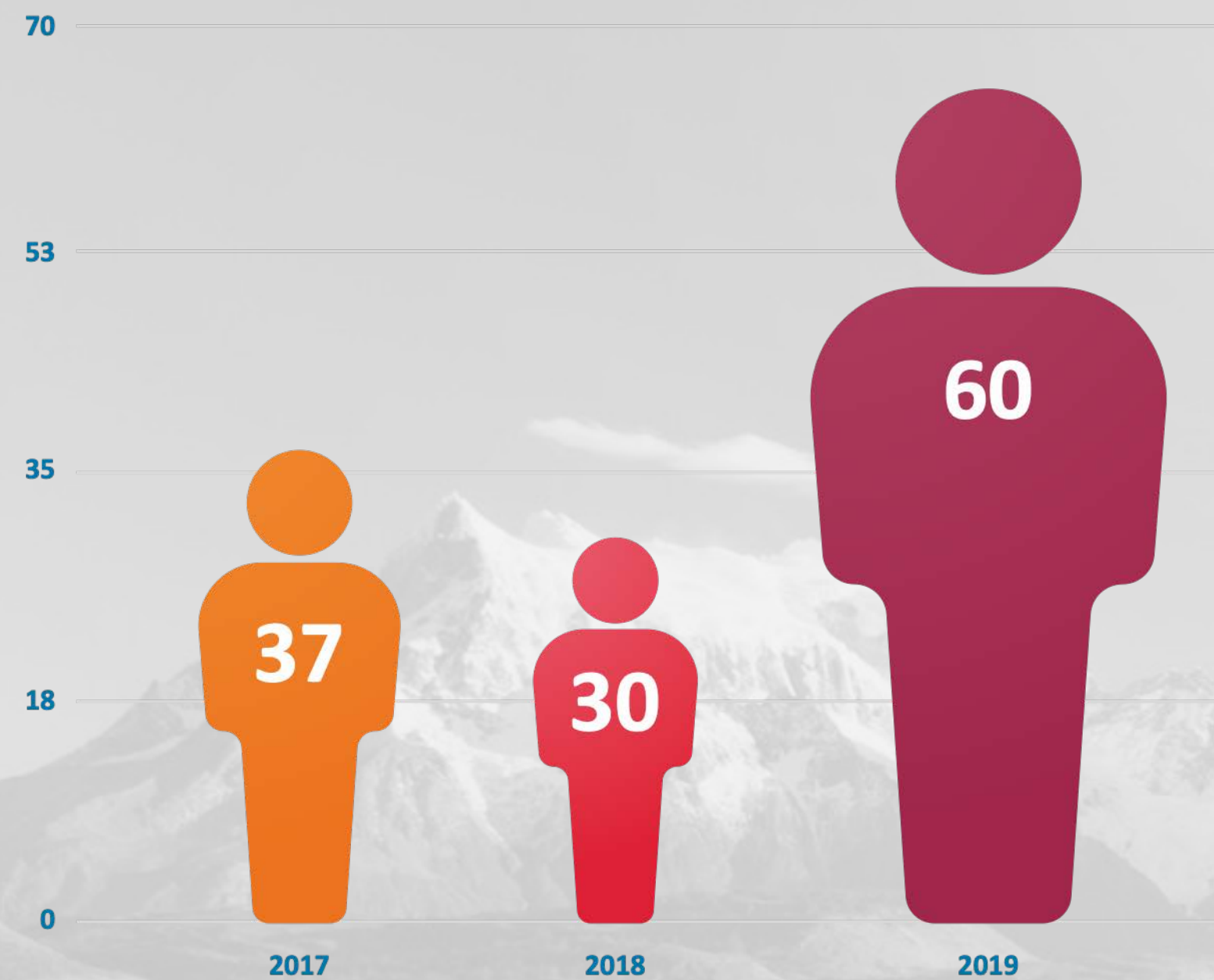


ESTABLECIMIENTOS	2017	2018	2019
 Hospital Clínico de Magallanes Dr. Lautaro Navarro Avaria	107.266	110.961	106.950
 Hospital Dr. Augusto Essmann Burgos	32.619	37.944	39.323
 Hospital Dr. Marco Antonio Chamorro	14.148	15.826	16.172
 Hospital Comunitario Cristina Calderón	2.068	2.788	4.595
 SAPU DR. Mateo Bencur	19.450	19.273	19.769
 SAPU DR. Juan Damianovic	14.458	19.614	20.217
 SAPU 18 de Septiembre	15.171	14.944	17.537
TOTAL SERVICIO SALUD	205.180	221.350	224.562

SUBDIRECCIÓN DE GESTIÓN ASISTENCIAL

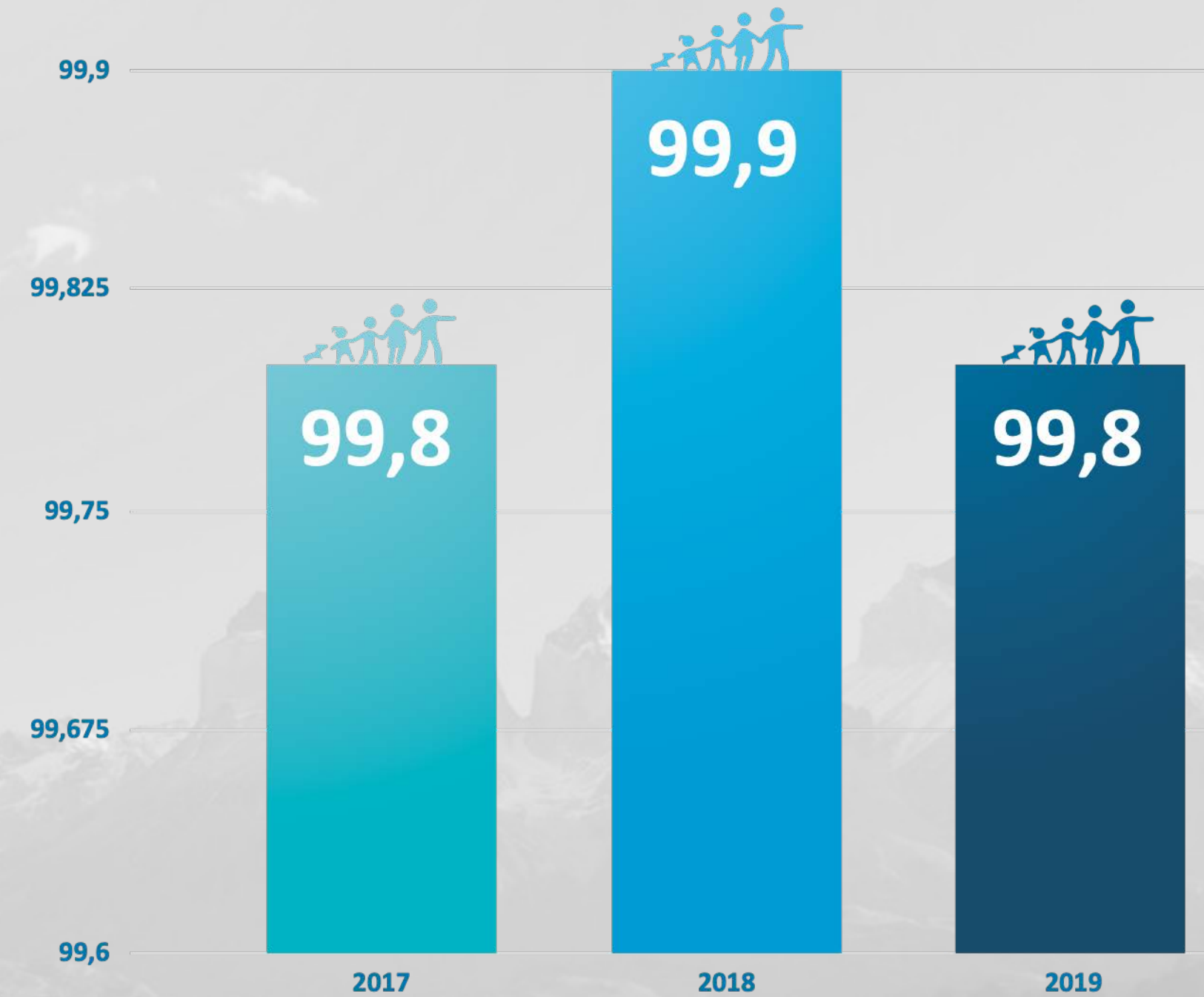
Garantías Explícitas en Salud

PACIENTES GES RETRASADOS



	2017	2018	2019
Pacientes GES RETRASADOS	37	30	65

% CUMPLIMIENTO GES

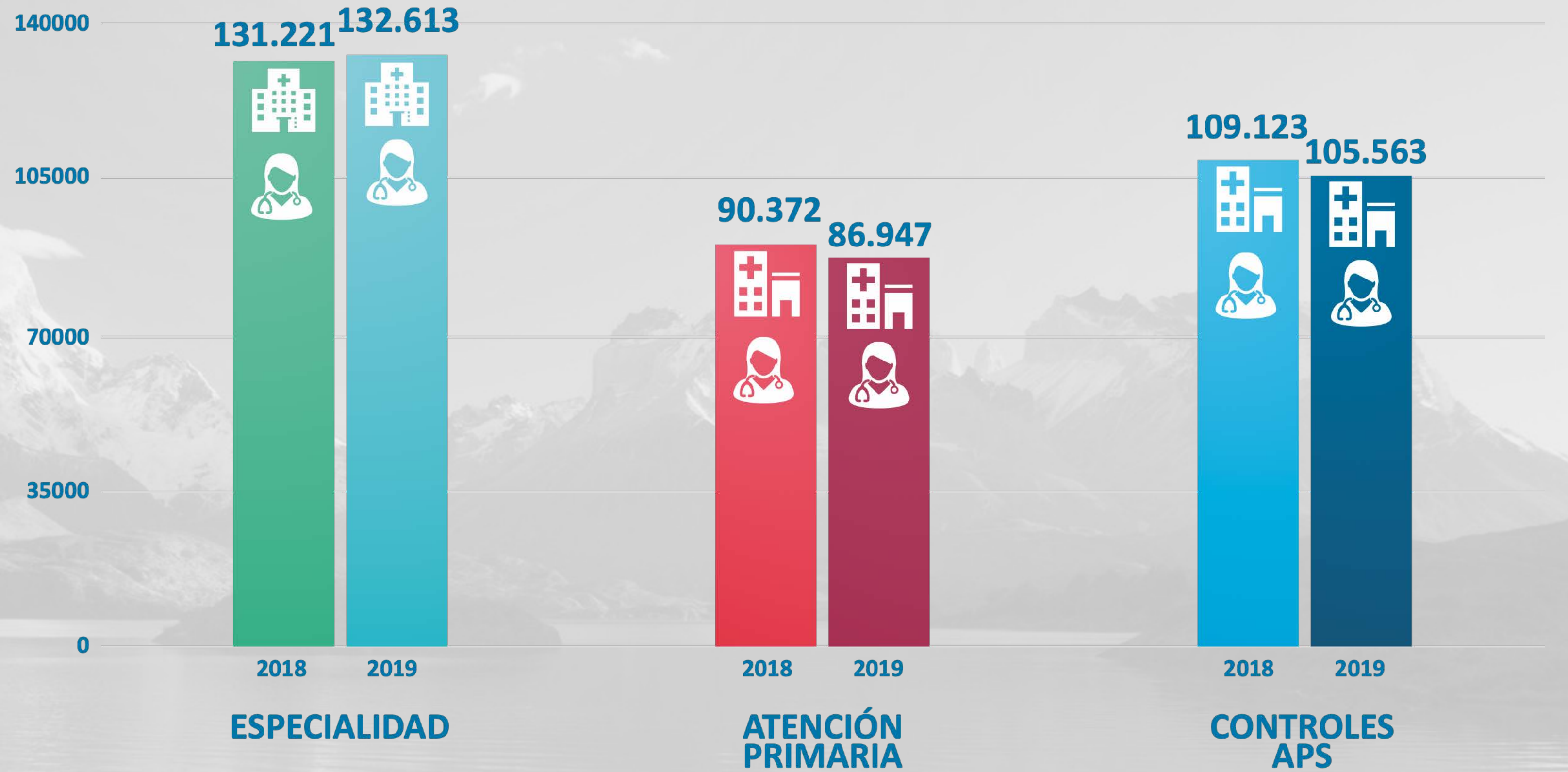


	2017	2018	2019
% Cumplimiento GES	99,8	99,9	99,8

SUBDIRECCIÓN DE GESTIÓN ASISTENCIAL

Consulta Médica

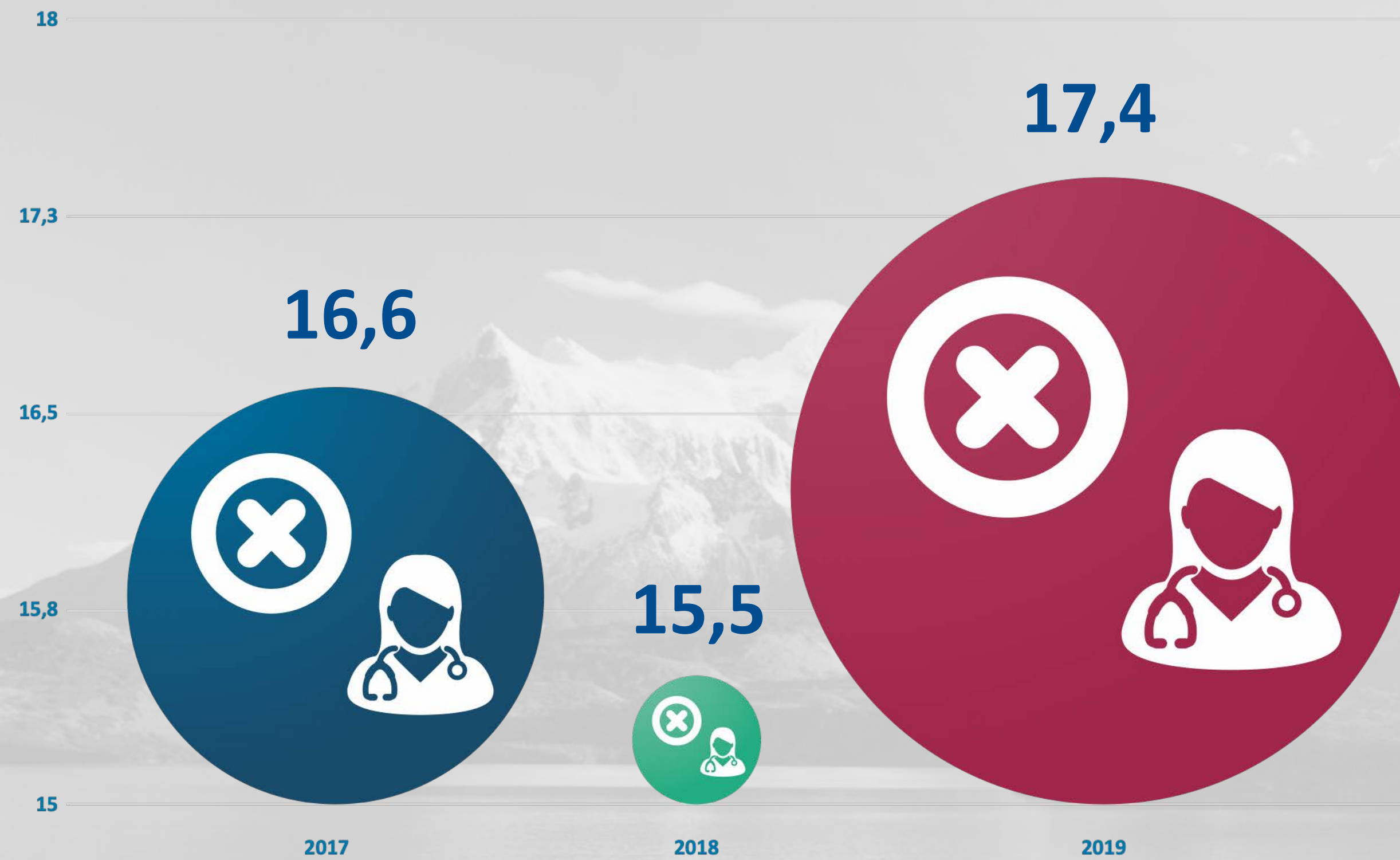
CONSULTA MÉDICA



SUBDIRECCIÓN DE GESTIÓN ASISTENCIAL

Inasistencia a Consultas de Especialidad - NSP

INASISTENCIA CONSULTA DE ESPECIALIDAD



Servicio de Salud Magallanes
Región de Magallanes
Ministerio de Salud

NO PIERDAS TU HORA

SÉ RESPONSABLE CON TU SALUD Y LA DE TU COMUNIDAD

Durante el año 2018, más de **20.000** magallánicos y magallánicas **NO asistieron** a **SU hora** agendada por consulta médica de especialidad, **bloqueando el acceso** de otra persona que necesitaba de atención.

Por lo que el mensaje es claro, si no puedes asistir cuando te llamen para confirmar **TU HORA**, infórmalo y estarás beneficiando directamente a **otro paciente en espera**.

SUBDIRECCIÓN DE GESTIÓN ASISTENCIAL

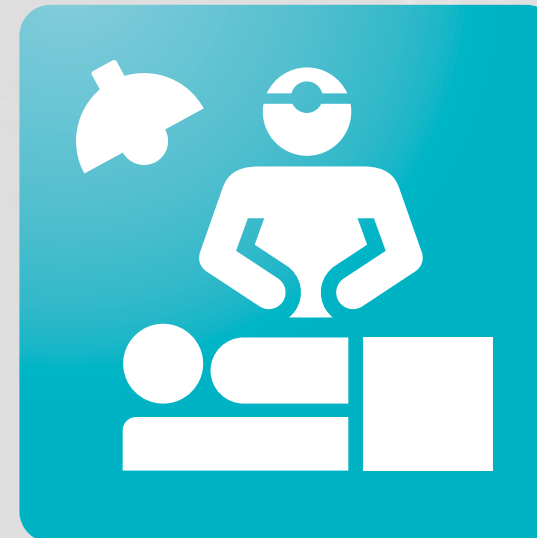
Intervenciones Quirúrgicas

INTERVENCIONES QUIRÚRGICAS



Intervenciones Quirúrgicas Totales

2017



9.785

2018



10.024

2019



10.724

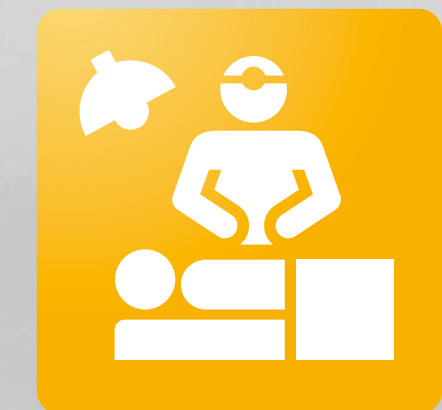
Intervenciones Quirúrgicas Mayores



7.266



7.044

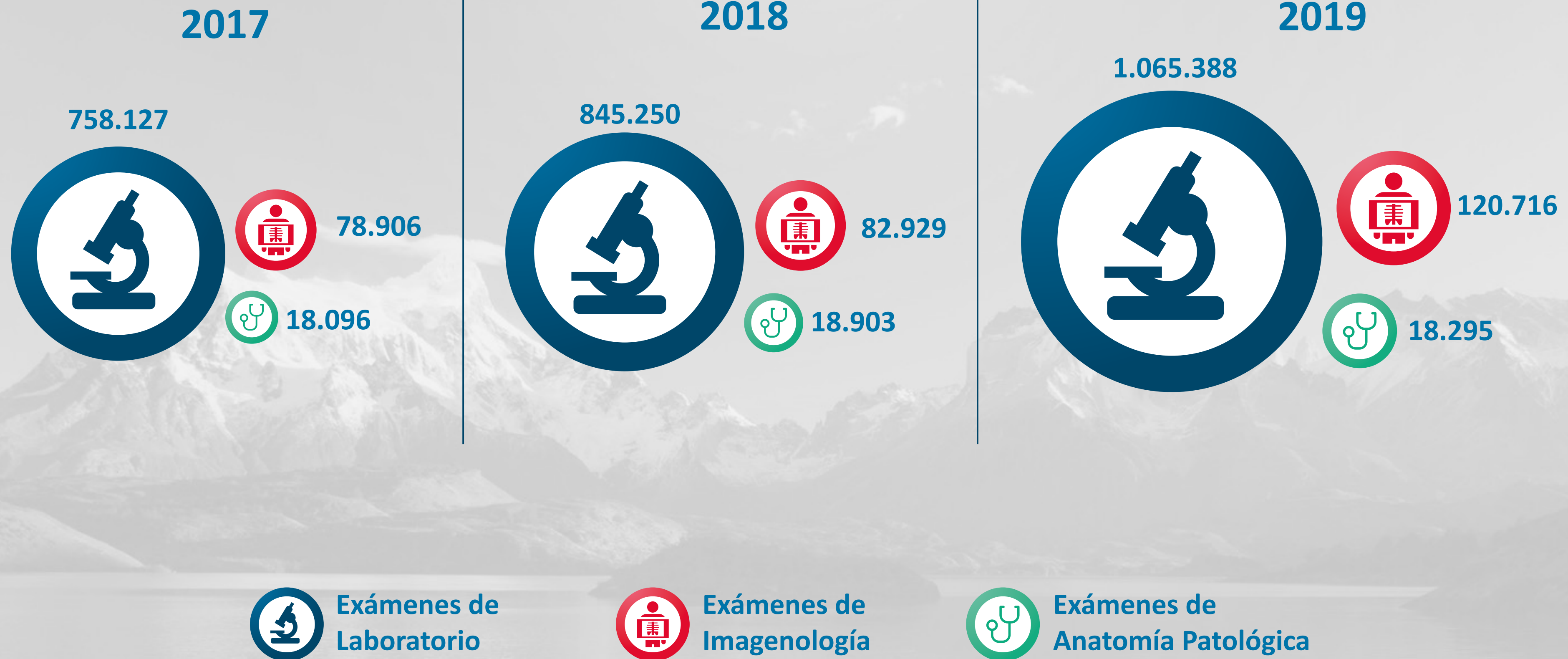


7.374

SUBDIRECCIÓN DE GESTIÓN ASISTENCIAL

Apoyos y Diagnósticos

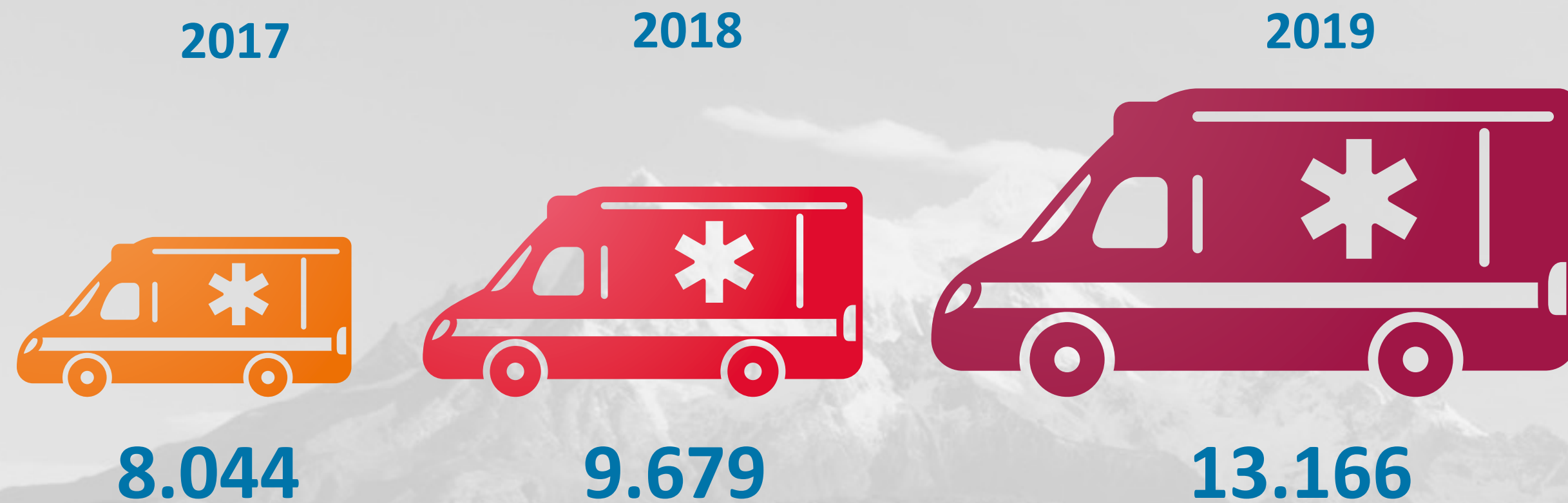
TOMA DE EXÁMENES



SUBDIRECCIÓN DE GESTIÓN ASISTENCIAL

Servicio de Atención Médica de Urgencia SAMU

INTERVENCIONES PREHOSPITALARIAS



LLAMADAS VÁLIDAS



LLAMADAS NO VÁLIDAS



SUBDIRECCIÓN DE GESTIÓN ASISTENCIAL

Aeroevacuaciones



SUBDIRECCIÓN DE ATENCIÓN PRIMARIA



SUBDIRECCIÓN ATENCIÓN PRIMARIA DE SALUD

PROGRAMAS DE REFORZAMIENTO APS	
1	Acompañamiento psicosocial
2	Apoyo a la Gestión Local (AGL) en establecimientos municipales y dependientes de Servicio
3	Asistencia ventilatoria no invasiva AVNI - AVNIA
4	Asistencia ventilatoria invasiva AVI - AVIA
5	Buenas Prácticas en APS
6	Capacitación universal
7	CECOSF
8	Chile Crece Contigo
9	Desarrollo Humano (Capacitación y Formación)
10	Detección Intervención Referencias (DIR)
11	Espacios Amigables
12	Fondo de farmacia para enfermedades crónicas no transmisibles en atención primaria de salud (FOFAR)
13	Imágenes diagnósticas
14	IRA mixta e IRA en SAPUs
15	Mantenimiento e infraestructura en APS
16	Más Adultos Mayores Autovalentes
17	Mejoramiento del acceso a la atención odontológica
18	Mejoría en equidad rural
19	Misión de estudios FENAPS
20	Modelo de At. Integral en Salud Familiar (MAIS)
21	Odontológico GES
22	Odontológico integral
23	Piloto de salud escolar
24	Plan Nacional de Demencia
25	Programa de Apoyo a la Salud Mental Infantil (PASMI)
26	Rehabilitación Integral
27	Resolutividad
28	Salud mental integral
29	SAPU
30	Sembrando Sonrisas
31	SENAME en APS
32	Vacunación antiinfluenza
33	Vida sana
34	Visita domiciliaria integral

	PROGRAMAS CICLO VITAL
1	Programa Nacional de Salud de la Infantil
2	Programa Salud Integral Adolescentes y Jóvenes
3	Programa Nacional de Salud de la Mujer
4	Programa Salud Sexual y Reproductiva
5	Programa de Salud Cardiovascular
6	Programa del Adulto
7	Programa del Adulto mayor
8	Programa Salud Mental
9	Programas Odontológicos
10	Programa Salud Respiratoria
11	Programas Alimentarios
12	Programa de Tuberculosis

SUBDIRECCIÓN ATENCIÓN PRIMARIA DE SALUD

Fondo de Farmacia FOFAR

Marco Presupuestario

Subtítulo	2018	2019
ST 24	\$ 242.413.273	\$ 289.261.882
ST 22	\$ 34.779.260	\$ 42.233.071
ST 21	\$ 60.348.124	\$ 62.461.21571
TOTAL	\$ 337.540.657	\$ 393.956.168

Población Beneficiaria

	Hombre	Mujer	Total
2018	8.104	11.656	19.760
2019	8.537	12.188	20.725

Evolución de Indicadores DSS Magallanes al 31/12/2019

% Total FOFAR	% Indicador 1 (Despacho total y oportuno de recetas)	% Indicador 2 (Reclamos resueltos antes de 24 hrs)	% Indicador 3 (100% de los establecimientos con mermas de medicamentos al establecido por el S. Salud)	% Indicador 4 (Establecimientos con atención permanente de farmacia)
99,66	99,16	100	100	100

SUBDIRECCIÓN ATENCIÓN PRIMARIA DE SALUD

Programas Odontológicos

ALTA ODONTOLÓGICA INTEGRAL DE ALUMNOS DE CUARTO AÑO MEDIO

1.099 altas integrales/ 103% de
cumplimiento a Dic 2019

ATENCIÓN ODONTOLÓGICA DE MORBILIDAD EN EL ADULTO

16.053 actividades recuperativas/ 127%
cumplimiento a Dic 2019

Atenciones Punta Arenas y Puerto Natales



SUBDIRECCIÓN ATENCIÓN PRIMARIA DE SALUD

Programas Odontológicos

MÁS SONRISAS PARA CHILE

866 altas integrales/ 100% de
cumplimiento a Dic 2019

SEMBRANDO SONRISAS

4.589 niños y niñas examinados y con kit de
higiene bucal entregados/ 107% de
cumplimiento a Dic 2019

8.590 fluoraciones/ 97% de cumplimiento a Dic
2019



Mesa de Salud Bucal, distribución
cupos Programa Más Sonrisas



SUBDIRECCIÓN ATENCIÓN PRIMARIA DE SALUD

Programa de Apoyo al Desarrollo Bíopsicosocial - Chile Crece Contigo

RESULTADOS 2019

78%

Controles de salud
entregados a díadas
dentro de los 10 días
de vida del RN

93%

Porcentaje de egresos
de maternidad con
lactancia materna
exclusiva

189

Gestantes en taller
visita guiada HCM

52%

Mujeres con
apego inmediato
mayor a 30 minutos



SUBDIRECCIÓN ATENCIÓN PRIMARIA DE SALUD

Chile Crece Contigo

Ajuares Entregados 2017

1.308

1.089

199

20

Punta Arenas

Puerto Natales

Porvenir

Ajuares Entregados 2018

1.072

878

165

29

Punta Arenas

Puerto Natales

Porvenir

Ajuares Entregados 2019

1.074



SUBDIRECCIÓN ATENCIÓN PRIMARIA DE SALUD

Programa Más Adultos Autovalentes

1067
Usuarios
Ingresados
año 2019

Según TIMED UP-AND-GO

733

usuarios mejoraron o
mantuvieron su
funcionalidad

Según cuestionario de
funcionalidad

720

usuarios mejoraron o
mantuvieron su
funcionalidad

\$85.548.000

Invertidos

2019

925 usuarios ingresados en
Punta Arenas con una inversión de

\$57.032.000

142 usuarios ingresados en
Puerto Natales
con una inversión de

\$28.516.000

A noviembre 2019



SUBDIRECCIÓN ATENCIÓN PRIMARIA DE SALUD

PROGRAMA ESPECIAL DE SALUD Y PUEBLOS INDÍGENAS



Presupuesto 2019:

\$ 108.808.000

 **9,7 %**

Respecto 2018

\$105.639.012

SUBDIRECCIÓN ATENCIÓN PRIMARIA DE SALUD

PROGRAMA ESPECIAL DE SALUD Y PUEBLOS INDÍGENAS



Realización de Talleres
Medicina Yagán



Jornada Regional de Salud
Intercultural, intercambiando
experiencias y sensibilizando a
equipos de salud en la medicina
indígena.



Facilitadoras Interculturales en 5
CESFAM de Pta. Arenas. Cursos
elaboración de pomadas y aceites
para trabajar.
En total, 32 hrs. mensuales.



Conmemoración día de la mujer
indígena en 5 CESFAM de Pta.
Arenas



Rescate Ancestral Kawésqar.

SUBDIRECCIÓN RECURSOS HUMANOS



PERSONAS AL SERVICIO DE LAS PERSONAS

Somos
2.226
Funcionarios

DOTACIÓN Y PERSONAL A HONORARIOS

	2017	2018	2019
DOTACIÓN DE PLANTA	600	606	580
DOTACIÓN CONTRATADO	1306	1410	1522
PERSONAL HONORARIOS	178	166	124
DOTACIÓN TOTAL	2084	2182	2226

COMPUESTOS POR

LEY MÉDICA = 339

282 MÉDICOS

110 No Especialistas
141 Especialistas
31 Sub Especialistas

38 Odontólogos

110 No Especialistas
26 Especialistas
19 Químicos y Bioquímicos

LEY Nº 18.834 = 1.763

632 PROFESIONALES

720 TÉCNICOS

150 ADMINISTRATIVOS

261 AUXILIARES

PERSONAS AL SERVICIO DE LAS PERSONAS

Encasillamiento

TÉCNICOS - ADMINISTRATIVOS - AUXILIARES				
SEGUNDO PROCESO				
1 ETAPA "Encasillamiento Titulares"	Total Funcionario Encasillados	339	M\$ 275.086	Toma Razón 17.06.2019
	Total Técnicos	246	M\$ 197.565	
	Total Administrativos	42	M\$ 44.765	
	Total Auxiliares	51	M\$ 32.756	
2 ETAPA Traspaso "Contrata Igual Grado Titular"	Total Funcionario Encasillados	88		Toma Razón 05.12.2019
	Total Técnicos	53		
	Total Administrativos	11		
	Total Auxiliares	24		

PROFESIONALES			
PRIMER PROCESO			
3 ETAPA "Concurso Interno"	Total Funcionario Encasillados	13	Toma Razón 02.12.2019
SEGUNDO PROCESO			
1 ETAPA "Encasillamiento Titulares"	Total Funcionario Encasillados	130	En Proceso de Trámite en Contraloría 21.02.2020
	Total Aum. 1 Grado	100	
	Total Aum . 2 Grados	21	
	Total Vacantes Grado 15°	12	
	Total Vacantes Grado 16°	53	

GESTIÓN DE LAS PERSONAS

Formación de Especialistas y Sub especialistas (PAO)

MÉDICOS EN PERIODO ASISTENCIAL OBLIGATORIO							
ESPECIALIDAD	2017	2018	2019	2020	2021	2022	TOTAL
ESPECIALISTAS	21	14	8	8	8	10	69
SUBESPECIALISTAS	4	8	2	1	1	0	16
ODONTOLOGOS	5	3	1	0	1	0	10

Médicos y Odontólogos en Etapa de Destinación y Formación (EDF)

MÉDICOS FORMACIÓN				
	MÉDICO CIRUJANO	ODONTÓLOGO	MÉDICO CIRUJANO	ODONTÓLOGO
AÑO DE TÉRMINO	2018/2021		2019/2022	
HOSPITAL NATALES	5	0	7	0
HOSPITAL PORVENIR	1	0	4	0
DIRECCION SERVICIO SALUD	2	1	3	1
HOSPITAL PUERTO WILLIAMS	1	0	2	0
TOTAL	9	1	16	1

GESTIÓN DE LAS PERSONAS

Trato al Usuario

Establecimiento	2018	Tramo	2019**	Tramo
Hospital Clínico Magallanes	6,76757	2	6,76757	2
Hospital Puerto Natales	5,64489	3	5,64489	3
Hospital Porvenir	6,572	2*	6,572	2
Hospital Puerto Williams	6,572	2*	6,572	2
Dirección de Servicio	6,206	3	6,206	3

SUBDIRECCIÓN DE GESTIÓN Y DESARROLLO DE PERSONAS

Liberados de Guardia

AÑO 2019

40
Liberados de Guardia

Establecimiento	Ley 20.921
Dirección Servicio de Salud	1
Hospital Comunitario “Cristina Calderón”, Puerto Williams	0
Hospital Clínico de Magallanes	39
Hospital “Dr. Augusto Essmann Burgos”, Puerto Natales	0
Hospital Comunitario “Dr. Marco Chamorro Iglesias”, Porvenir	0

ESPECIALIDADES:

Anestesiología	3	Nefrología adulto	1
Cardiología	2	Neurocirugía	1
Cirugía general	5	Obstetricia y ginecología	5
Coloproctología	1	Pediatría	6
Cirugía tórax	1	Medicina intensiva pediátrica	1
Cirugía pediátrica	1	Neonatología	2
Geriatría	1	Traumatología y ortopedia	3
Medicina intensiva	1	Urología	1
Medicina interna	3		
Gastroenterología	2		

Para el año 2020, se han recibido dos solicitudes de liberación de guardia, ambas de médicos correspondientes al Hospital Clínico Magallanes.

GESTIÓN DE LAS PERSONAS

Bienestar

Número de asociados / Activos + jubilados:

Establecimiento	N° Afiliados
DSSM	242
Hospital Puerto Williams	35
Hospital Clínico Magallanes	871
Hospital Puerto Natales	316
Hospital Porvenir	107
Jubilados	224
Total	1795

PRESUPUESTO AÑO 2017-2018-2019

Año	Presupuesto	N° Resolución	Fecha Resolución
2017	\$591.015.000	475	30-12-2016
2018	\$630.234.033	541	29-12-2017
2019	\$669.053.930	907	28-12-2018

EGRESOS	2018	2019
Beneficios Médicos.	227.379.616	260.953.310
Subsidios	82.532.456	78.497.954
Beneficios Facultativos	131.026.013	140.285.794
TOTAL EGRESOS	440.938.985	479.737.058

SUBDIRECCIÓN DE GESTIÓN Y DESARROLLO DE PERSONAS

Incentivo al Retiro

Acogidos a retiro voluntario durante el año 2019

17

Funcionarios

1

Profesional funcionario

Establecimiento	Ley 20.921	Ley 20.986
Dirección Servicio de Salud	3	0
Hospital Comunitario “Cristina Calderón”, Puerto Williams	0	0
Hospital Clínico de Magallanes	13	1
Hospital “Dr. Augusto Essmann Burgos”, Puerto Natales	0	0
Hospital Comunitario “Dr. Marco Chamorro Iglesias”, Porvenir	1	0



SUBDIRECCIÓN DE GESTIÓN Y DESARROLLO DE PERSONAS

Programa Anual de Capacitación

Programa Anual de Capacitación		
	2018	2019
Presupuesto Asignado	\$ 94.380.000	\$ 97.210.000
N° de Participantes	2105	1499
N° Funcionarios Capacitados	1302	1131
Cursos mas relevantes	Asistencial	Asistencial
	Área Gestión	Arrea Gestión

Estamento		
Directivos	0	7
Medicos	177	105
Profesionales	439	405
Tecnicos	439	383
Administrativos	63	77
Auxiliares	105	101

SUBDIRECCIÓN RECURSOS FÍSICOS Y FINANCIEROS



SUBDIRECCIÓN RECURSOS FÍSICOS Y FINANCIEROS

Presupuesto 2018 – 2019 en M\$

Ingresos	2018	2019	% Var
Atención Primaria	17.671.537	19.612.749	11,0%
Prestaciones Valoradas	25.495.978	23.463.714	-8,0%
Prestaciones Institucionales	57.881.117	74.219.952	28,2%
Ingresos Propios	3.684.852	3.424.839	-7,1%
Transferencias Inversión	3.830.656	3.735.868	-2,5%
Total Ingresos Decretados	108.564.140	124.457.122	14,6%

SUBDIRECCIÓN RECURSOS FÍSICOS Y FINANCIEROS

Presupuesto 2018 – 2019 en M\$

Ingresos	2018	2019	% Var
Atención Primaria	17.671.537	19.612.749	11,0%
Prestaciones Valoradas	25.495.978	23.463.714	-8,0%
Prestaciones Institucionales	57.881.117	74.219.952	28,2%
Ingresos Propios	3.684.852	3.424.839	-7,1%
Transferencias Inversión	3.830.656	3.735.868	-2,5%
Total Ingresos Decretados	108.564.140	124.457.122	14,6%


SUBDIRECCIÓN RECURSOS FÍSICOS Y FINANCIEROS

Gastos devengados 2018 – 2019 en M\$

Gastos	2018	2019	% Var
Sueldos del Personal	57.836.157	63.419.018	10%
Bienes y Servicios de Consumo	31.887.828	33.106.334	4%
Transferencias APS	16.316.855	17.517.804	7%
Activos no Financieros	2.246.159	2.528.337	13%
Inversión Sectorial	1.311.888	1.093.718	-17%
Otros Gastos	2.920.170	736.952	-75%
Total Presupuesto	112.519.057	118.402.163	5%

SUBDIRECCIÓN RECURSOS FÍSICOS Y FINANCIEROS

Principales Gastos en Bs y Servicios de Consumo 2018 – 2019 en M\$

	Gastos	2018	2019	% Var
	Servicios Básicos y Generales	4.612.128	5.274.424	14%
	Mantenimiento y Reparaciones	2.335.696	2.295.871	-2%
	Asesorías y Estudios	3.418.617	3.745.078	10%
	Productos Farmacéuticos	9.759.965	8.585.250	-12%
	Compra de Prestaciones	3.190.425	3.390.226	6%
	Materiales y útiles quirúrgicos	3.251.237	4.146.244	28%
	Otros Gastos	5.319.760	5.669.241	7%
	Total Bs y Servs de Consumo	31.887.828	33.106.334	4%

SUBDIRECCIÓN RECURSOS FÍSICOS Y FINANCIEROS

Variación de la Deuda 2018 – 2019 en M\$

Gastos	2018	2019	% Var
Sueldos del Personal	1.062.920	0	-100%
Bienes y Servicios de Consumo	4.127.633	368.179	-91%
Activos No Financieros	45.683	0	-100%
Total Deuda	5.236.236	368.179	-93%

SUBDIRECCIÓN RECURSOS FÍSICOS Y FINANCIEROS

Antigüedad de la Deuda 2018 – 2019 en M\$

Antigüedad de la Deuda	2018	2019
Entre 0 y 30 días	3.386.699	368.179
Entre 31 y 45 días	888.720	0
Entre 46 y 60 días	659.124	0
Entre 61 y 90 días	292.278	0
Entre 91 y 120 días	9.415	0
Deuda Total	5.236.236	368.179

SUBDIRECCIÓN RECURSOS FÍSICOS Y FINANCIEROS

Traspasos Atención Primaria de Salud APS

2018

Programa	Laguna Blanca	Cabo de Hornos	Puerto Natales	Punta Arenas	Rio Verde	San Gregorio	Timaukel	Torres del Payne	Porvenir	Otros	Totales
Total Percapita	73.974.756	39.153.792	1.835.316.228	8.256.190.866	65.286.321	75.834.732	72.326.220	72.741.984	-	-	10.490.824.899
Total convenios y asig varias	41.700.219	-	805.275.113	4.629.494.983	74.862.414	34.027.797	26.291.292	108.392.375	-	-	5.720.044.193
Campaña Invierno	-	-	2.746.820	28.440.180	-	-	-	-	-	-	31.187.000
PESPI	-	-	4.200.000	23.800.000	-	-	-	-	-	-	28.000.000
Centro de Alcoholismo	-	-	-	-	-	-	-	-	-	3.873.487	3.873.487
Capacitación	-	-	-	-	-	-	-	-	-	42.925.680	42.925.680
Total año 2018	115.674.975	39.153.792	2.647.538.161	12.937.926.029	140.148.735	109.862.529	98.617.512	181.134.359	0	46.799.167	16.316.855.259

2019

Programa	Laguna Blanca	Cabo de Hornos	Puerto Natales	Punta Arenas	Rio Verde	San Gregorio	Timaukel	Torres del Payne	Porvenir	Otros	Totales
Total Percapita	76.494.060	3.373.752	2.018.424.708	8.888.835.452	66.046.836	78.417.840	74.790.372	75.220.500	-	-	11.281.603.520
Total convenios y asig varias	41.668.315	-	977.439.894	4.910.108.936	29.810.203	55.256.361	49.134.548	87.801.000	-	-	6.151.219.257
Campaña Invierno	-	-	2.655.853	32.260.147	-	-	-	-	-	-	34.916.000
PESPI	-	-	6.350.000	34.850.000	-	-	-	-	-	-	41.200.000
Centro de Alcoholismo	-	-	-	-	-	-	-	-	-	4.035.562	4.035.562
Capacitación	-	-	-	-	-	-	-	-	-	4.830.000	4.830.000
Total año 2019	118.162.375	3.373.752	3.004.870.455	13.866.054.535	95.857.039	133.674.201	123.924.920	163.021.500	0	8.865.562	17.517.804.339

Fuente: SIGFE

CARTERA DE INVERSIONES



SUBDIRECCIÓN RECURSOS FÍSICOS Y FINANCIEROS

Inversiones según Fuente de Financiamiento

Financiamiento Sectorial

M\$ 2.933.913

Financiamiento F.N.D.R

M\$ 2.374.233

Total

M\$ 5.308.146

CONSULTA MÉDICA

60

45

30

15

0



FINANCIAMIENTO
SECTORIAL



FINANCIAMIENTO
F.N.D.R.

SUBDIRECCIÓN RECURSOS FÍSICOS Y FINANCIEROS

Inversiones Subtítulo 31 FNDR.

Ejecutado

CONTRATACIÓN DE OBRAS Y SERVICIOS

TERMINO DE OBRAS CENTRO ASISTENCIAS DOCENTE E INVESTIGACIÓN UMAG.

EJECUCION SAR DAMIANOVIC

HABILITACIÓN RESIDENCIAL PARA JÓVENES

CONTRATACIÓN DE SERVICIO DE TRASLADO AEREO DE PACIENTES DEL SERVICIO DE SALUD MAGALLANES EN AVIÓN AMBULANCIA

CONTRATACIÓN DE 56 HOGARES PROTEGIDOS

CONTRATACIÓN DE SERVICIOS INTEGRALES DE ATENCIONES ESPECIALIZADAS EN REHABILITACIÓN DE PACIENTES CRÓNICOS Y PERSONAS EN SITUACIÓN DE DISCAPACIDAD QUE PADECEN PATOLOGÍAS DEGENERATIVAS DE TIPO NEUROLÓGICO Y MUSCULO-ESQUELÉTICO

INSTALACIÓN SISTEMA DE SEGURIDAD Y BOTÓN DE PÁNICO

CESFAM “DR. MATEO BENCUR”

CESFAM “DR. JUAN LOZIC PÉREZ”

TOTAL

MONTO

\$1.638.598.863

\$430.000.000

\$487.043.106

\$650.000.000

\$1.225.582.400

\$1.992.243.400

\$6.556.470

\$ 4.188.800

\$6.434.213.039



SUBDIRECCIÓN RECURSOS FÍSICOS Y FINANCIEROS

Inversiones Subtítulo 31 y 29 Sectorial

Ejecutado

ADQUISICIÓN DE EQUIPOS Y EQUIPAMIENTOS	MONTO
EQUIPOS PARA AMBULANCIAS	
- 7 UD. BOMBAS DE ASPIRACIÓN	\$12.911.500
- 4 UD. VENTILADORES MECÁNICOS DE TRANSPORTE	\$42.744.800
- 4 UD. MONITOR PANI CON OXIMETRÍA PARA AEB	\$11.566.800
- 3 UD. MONITOR DESFIBRILADOR PARA AEA	\$61.356.400
- 3 UD. DEA PARA AEB	\$4.212.600
PLETISMÓGRAFO PARA HOSPITAL CLÍNICO DE MAGALLANES	\$44.022.860
VIDEOMEDIASTINOSCOPIO PARA HOSPITAL CLÍNICO DE MAGALLANES	\$22.080.540
EQUIPAMIENTO HOSPITAL CLINICO	<u>\$1.470.000.000</u>
TOTAL	\$ 1.668.895.500

Inversiones Subtítulo 29 Sectorial

ADQUISICIÓN DE VEHÍCULOS

MONTO

AMBULANCIAS PARA LA RED ASISTENCIAL

\$408.765.000

- 2 UD. SAMU PUNTA ARENAS
- 1 UD. HOSPITAL DE PUERTO NATALES
- 1 UD. CESFAM PUERTO NATALES
- 1 UD. POSTA SAN GREGORIO
- 1 UD. POSTA TIMAUKEL

MAMÓGRAFO MÓVIL PARA APS

\$292.064.015

VEHÍCULO TRASLADO DE PACIENTES PARA HOSPITAL PUERTO NATALES

\$59.999.000

VEHÍCULO TODO TERRENO PARA HOSPITAL DE PORVENIR

\$20.969.401

\$781.797.416



HITOS



HITOS

Compromiso Presidencial Reducción Lista de Espera Quirúrgica No GES



Segundo Compromiso
31 de Marzo 2019

Meta Dic 2019

Cumplimiento
a Diciembre 2019

540 98,2%

Casos

Cumplimiento

711 100%

Casos

Egreso L.E. Año 2017

629 96%

Casos

Cumplimiento

HITOS

Aeroevacuaciones

2018

156

Personas
Aeroevacuadas

85

Provincia Tierra del Fuego

36

Provincia Última Esperanza

31

Provincia Antártica

\$314.000.000



2019

190 ↑

Personas
Aeroevacuadas

80 ↓

Provincia Tierra del Fuego

38 ↑

Provincia Última Esperanza

65 ↑

Provincia Antártica

\$450.000.000

HITOS

Acreditación de Calidad Red Asistencial



ACREDITADO
09 ENERO 2020



SOLICITA REACREDITACIÓN
MAYO 2020



EVALUACIÓN EN TERRENO
17 AL 19 DE FEBRERO 2020



ACREDITADO
18 NOVIEMBRE 2019

EVALUACIÓN DE IAAS PARA HOSPITALES DE LA RED

EVALUACIÓN EN TERRENO
NOVIEMBRE 2020

ACREDITADO
MARZO 2019

ACREDITADO
MARZO 2019

EVALUACIÓN EN TERRENO
NOVIEMBRE 2020

HITOS

Hospital Digital 2019

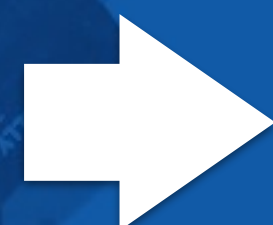


100%

Resolución

823

Interconsultas



576 Dermatología



144 Nefrología



103 Hospital Digital Rural

HITOS

Programa Ruta Médica Noche Digna

Programa ejecutado junto a Seremi de Desarrollo Social en beneficio de personas en situación de alta vulnerabilidad social.



160

Usuarios Atendidos

48

días de ejecución



1900

Prestaciones Entregadas



Inversión

25 millones

HITOS

Programa Reforzamiento Especialistas Hospitales Provinciales

2019

106

Rondas Realizadas



Porvenir



45

Rondas Realizadas



Puerto Natales

47

Rondas Realizadas



Puerto Williams

14

Rondas Realizadas



628

Usuarios Atendidos

811

Usuarios Atendidos

309

Usuarios Atendidos

DESAFÍOS



DESAFÍOS

CALIDAD DE VIDA

Salud funcionaria y
ausentismo

Buen trato laboral

Seguridad de nuestros
funcionarios

Reducción de brechas

Proceso de Cuidado infantil



DESAFÍOS

PLANIFICACIÓN ESTRATÉGICA DEL SERVICIO DE SALUD MAGALLANES



FORTALECER Y OTORGAR MAYOR RESOLUTIVIDAD A LA RED APS

Normalización de
establecimientos APS

Certificación de calidad de
establecimientos APS



DESAFÍOS

MEJORAR Y FORTALECER LA INFRAESTRUCTURA HOSPITALARIA

Normalización del Hospital
Clínico Magallanes

Construcción de la Central de
Alimentación Hospital
de Puerto Natales

Ampliar cobertura
habitacional en Puerto
Williams



FORTALECER LA GESTIÓN ASISTENCIAL

Estructura Organizacional de
una Subdirección
Gestión Asistencial

Plan local de resolución de
Lista de Espera Quirúrgica
de consulta

Plan Nacional del Cáncer

Mejorar los indicadores de
Gestión Hospitalaria

Fortalecer las Unidades de
Emergencia Hospitalaria,

Telemedicina y Hospital Digital



DESAFÍOS

**ATENCIÓN Y
RESOLUTIVIDAD
RED ASISTENCIAL
POST PANDEMIA
COVID_19**





MUCHAS GRACIAS